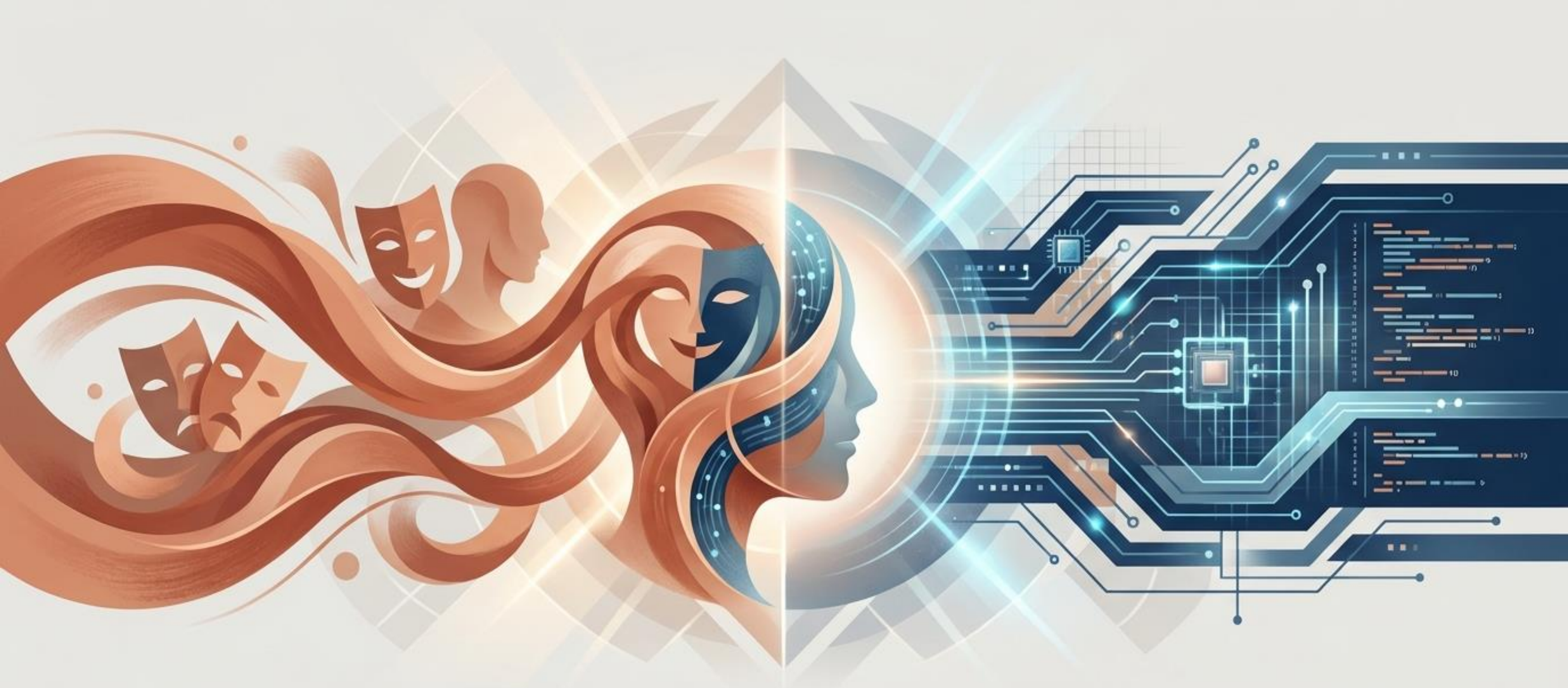


עתיד הלמידה: בינה סימולטיבית (Simulation Intelligence)

סימולציות ואווטארים לאימון אישי, חי
ומדיד של מיומנויות רכות.

בכנס חדשנות ויזמות בחינוך, 2026.



SimPlay: המהפכה החמישית בחינוך ובהדרכה

בינה מלאכותית, אווטארים אנושיים, ופיתוח מיומנויות בסביבה אקדמית ומקצועית

SimPlay

Join Us to the Next Generation
of Organizational Training

Human-like AI-Avatar Simulations
Elevating Communication and Business Skills



- We Invite You to -



Dr. Aviad Applebaum ד"ר אביעד אפלבוים

הנדסת תעשייה וניהול
PhD in Behavioral and Management Sciences
דוקטורט במדעי ההתנהגות והניהול
אוניברסיטת תל אביב



“ אני מאמין שלמידה חווייתית
משנה אנשים, משנות ארגונים
ויוצרת עתיד. ”

2 תארים
בהנדסת תעשייה וניהול
בוגר הטכניון

דוקטורט במדעי
ההתנהגות והניהול
אוניברסיטת תל אביב

חבר בוועדת מחקר
על יזמות
פנים-ארגונית

מייסד BusinessPlay
תיאטרון ארגוני
להדרכה, למידה
והתפתחות ארגונית



למידה חווייתית
והיאמיין ארגוני



פיתוח מנהיגות,
תקשורת ושיתוף
פעולה



חדשנות,
שינוי ויזמות
ארגונית



הדרכה, הנחיה
ופיתוח מיומנויות
למידה



יזמות פנים ארגונית
ומשמעות בעבודה



מרצה

מרצה באקדמיה ובארגונים
בתחומי ניהול, התנהגות וחדשנות.



יועץ ארגוני

מלווה ארגונים בתהליכי שינוי,
פיתוח תהליכי עבודה ושיפור ביצועים.



מנחה סדנאות וסימולציות

מנחה סדנאות וסימולציות חווייתיות
לפיתוח מיומנויות, חשיבה יצירתית
ושיתוף פעולה.



חוקר

חוקר התנהגות ארגונית, קבלת החלטות,
חדשנות וסימולציות AI במקום העבודה.



מייסד SimPlay

ייצר את SimPlay – פלטפורמת סימולציות
AI אווטארים ללמידה, תרגול ושיפור ביצועים.



SimPlay

Simulations by Avatars

פלטפורמת SimPlay

סימולציות ואוטארים מבוססת AI
ללמידה, תרגול ושיפור ביצועים.



אווטארים
חכמים



בינה מלאכותית
בלמידה



סימולציות
מותאמות



<https://www.linkedin.com/in/aviad-applebaum/>



aviad.ap@gmail.com



<https://simplay.training/>

Simplex

לעלות על הרכבת

העתיד נע קדימה. הצטרפו למי שכבר שם.



טכנולוגיה
מתקדמת



קהילה של
מובילים



תוצאות
מדידות



אל תישארו
בתחנה.

העתיד שייך
למי שעולה
על הרכבת.

סימולציות AI

העתיד כבר כאן: מפת האקו-סיסטם של SimPlay

העתיד בחינוך (Academic & Educational Future)

קורס אנגלית מדוברת אקדמי
שלם: מועבר בלעדית ע"י מורה
אוטאר (כמו מורה פרטי).

**הכנה לשוק העבודה
(ראיונות והצגת פרויקט גמר):**
למהנדסים, הנדסאים וטכנאים
בפקולטות מובילות להנדסה
(אוניברסיטאות ומכללות).

סימולציות רפואיות וחינוכיות:
טיפול מיומנויות תקשורת רגישה
בחוגים לרפואה ומרכזי חדשנות.

המציאות בתעשייה (Current Industry Reality)

קמעונאות ופארמה:
הכנת צוותי קו ראשון בסופר-
פארם לשירות תחת עומס.

היי-טק ויזמות:
סימולציות גיוס עובדים וראיונות
לסטארט-אפים מצליחים.

אירוח והסעדה: שדרוג
מיומנויות תקשורת בלחץ
במסעדות ובתי קפה מוכרים.

54

תרגלו במציאות, עוד לפני שהיא מתרחשת

פלטפורמת האימון המובילה לעובדי קו ראשון. שפרו מיומנויות שירות ומכירה מול אווטארים חכמים מבוססי AI בזמן אמת.

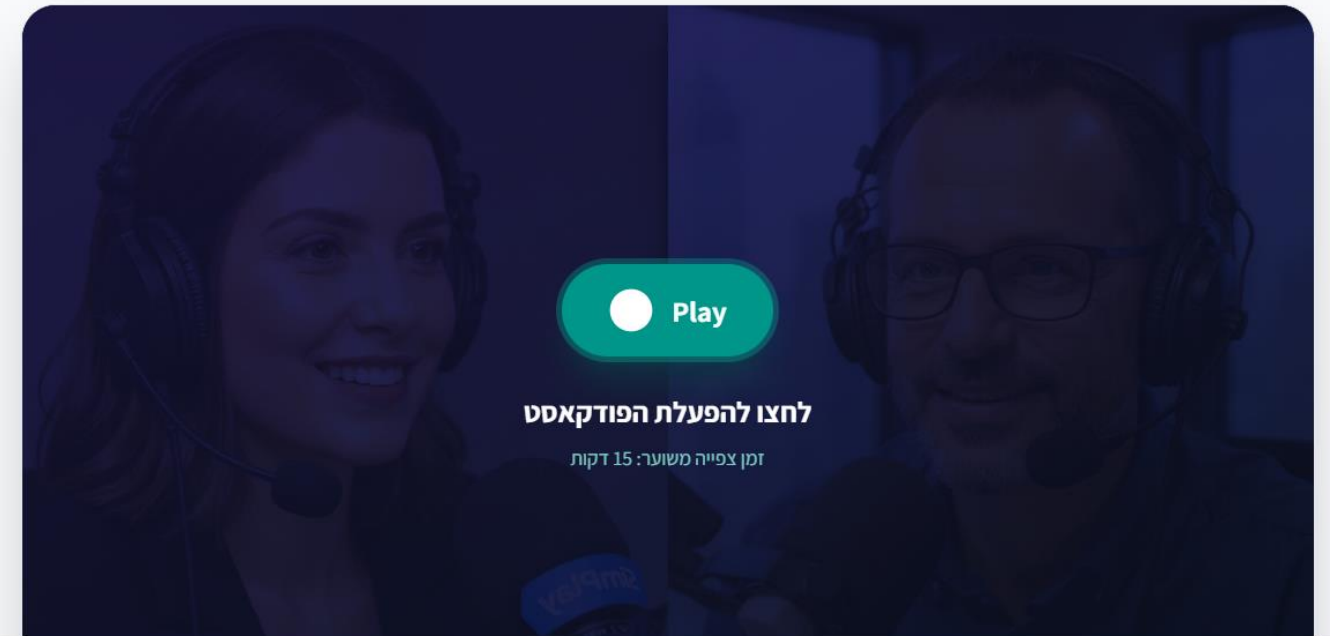
צפו בהדגמה

ניסיון חינם

פודקאסט דמו בלעדי (15 דקות)

גלו את מסע הלמידה שלכם


הצטרפו לשדרני הרדיו יעל ויובל בפרק מיוחד בו הם מציגים את תהליך הלמידה הייחודי בן 10 השלבים שמציעה Simplay, ומכירים לכם את סימי - מאמנת ה-AI האישית שלכם לתקשורת אפקטיבית.



- <https://simplay.training/podcast>



1. להיכנס ולהזין כתובת מייל : <https://platform.simplay.training/>

Simplay 

התחבר לחשבון שלך

כתובת אימייל

להזין תחילה את כתובת האימייל שלך

התחבר באמצעות קישור לאימייל

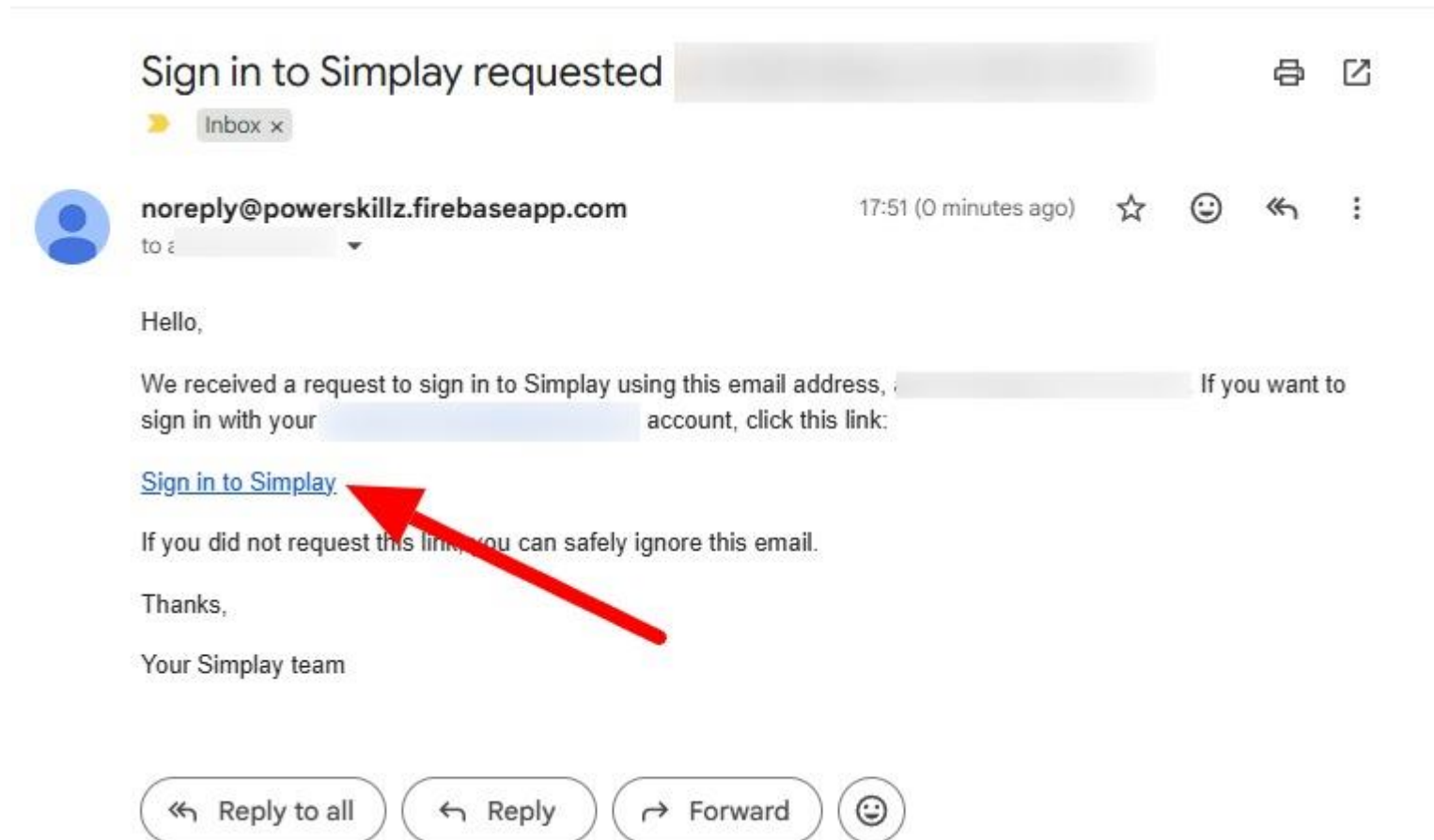
סיסמה

שכחת סיסמה? זכור אותי

התחבר










By logging in and using the platform, you accept our [Terms of Use](#) and [Privacy Policy](#)

2. אחרי שלוחצים על הלינק בעמוד לוגין, מגיע אימייל שיש ללחוץ על הלינק שם:



בחר/י סימולציה כדי להתחיל אימון

סיפריית סימולציות

| | | | | |
|--|--|--|---|---|
|  <h3>קבלת מטופל לחוץ בבית חולים</h3> <p>מטופל מגיע לקבלת טיפול רפואי ואינו מבין מדוע זמן ההמתנה מתארך. על האחיות להסביר את המצב ברנישות, להפחית חרדה ולשמור ...</p> |  <h3>מכירה בחנות אלקטרוניקה ללקוח מתלבט</h3> <p>לקוח נכנס לחנות כדי לרכוש מחשב נייד אך חושש להוציא סכום גבוה ולא בטוח מה מתאים לו. על הנציג להבין את הצרכים, להסביר ...</p> |  <h3>שימור לקוח מתוסכל מחברת סלולר</h3> <p>לקוח מתקשר לחברת סלולר במטרה להתנתק בעקבות חוסר קליטה באזור מגוריו ותסכול מצטבר. על הנציג להראות אמפתיה, להבין א...</p> |  זמין עבורך <h3>החזרת פריט מחוץ למדיניות</h3> <p>לקוח מגיע לחנות במטרה להחזיר חולצה שרכש לפני 16 ימים ללא קבלה, למרות שמדיניות החזרה מאפשרת החזרה עד 14 ...</p> | |
|  <h3>שיחת מכירה לשדרוג שירות אינטרנט</h3> <p>לקוחה ותיקה מתקשרת בגלל בעיות מהירות בבית. על נציג השירות לפתור את הבעיה ובמידת הצורך להציע חבילת שדרוג באופן ...</p> |  <h3>מענה לנוסע מתוסכל בשדה תעופה</h3> <p>נוסע מגלה שהטיסה שלו נדחתה ומרגיש שלא קיבל מידע מספק. על נציג השירות להתמודד עם תסכול, להסביר אפשרויות ולהחזיר תחוש...</p> |  <h3>שירות פרונטלי ללקוח כועס בבנק</h3> <p>לקוח מגיע לסניף לאחר שנילה חיוב חריג בחשבון ודורש פתרון מיידי. על הנציג לנהל שיחה רגועה, להפגין אחריות ולהוביל לפתרון ...</p> |  <h3>ייעוץ בבית מרקחת למטופל מודאג</h3> <p>לקוח מגיע לבית מרקחת לאחר שקרא מידע סותר באינטרנט וחושש להתחיל טיפול חדש. על הרוקח להסביר בצורה מקצועית, להרגיע ...</p> | |
| | | | |  <h3>ראיון עבודה לתפקיד מנהל לקוחות</h3> <p>המועמד משתתף בראיון עבודה מול מנייסת AI הבוחנת ניסיון, תקשורת בין-אישית והתמודדות עם שאלות מאתגרות. המשתמש משחק את ...</p> |

התנסו בסימולציות עכשיו

רוצים לחוות את עוצמת האימון בעצמכם? נסו את תרחישי הדמו הפתוחים שלנו והתמודדו עם אתגרי שירות ומכירה מול לקוחות AI מציאותיים:



התנסו עכשיו

מרשם לא רשמי

תרגלו שירות לקוחות מול פציינט המציג מרשם לא-תקין בבית המרקחת. כיצד תסרבו באמפתיה מבלי לאבד את הלקוח ותוך מציאת פתרון יצירתי?



התנסו עכשיו

החזרת חולצה

התמודדו עם לקוח המבקש להחזיר חולצה ללא קבלה. מטרתכם היא לאכוף את נהלי החברה תוך שמירה על יחס חיובי ואמפתי מול תסכול הלקוח.

הדגמה לייב חלקית

יומיים יותר מדיי - הקבלה החסרה

יוסי מגיע לחנות להחזיר חולצה לבנה מכופתרת שקנה לפני 16 ימים. מדיניות ההחזרה היא עד 14 ימים. אין לו את הקבלה, הוא עבר שבוע קשה בעבודה והוא מצפה להחזרה קלה.



לקוח מחזיר חולצה אחרי 16 יום

04:52

קרא לעזרה

אוסאר מדבר...

<https://platform.simplay.training/simulation/return-shirt>

Doctoral Dissertation:

Applied Organizational Theater:

A Field Experimental Test of Theater-based Self-Efficacy Enhancement Training to
Improve Organizational Outcomes

Submitted by Aviad Grosman-Applebaum

Dissertation Advisors:

Committee Chair Prof. Dov Eden

Prof. Toker Sharon and Prof. Westman Mina

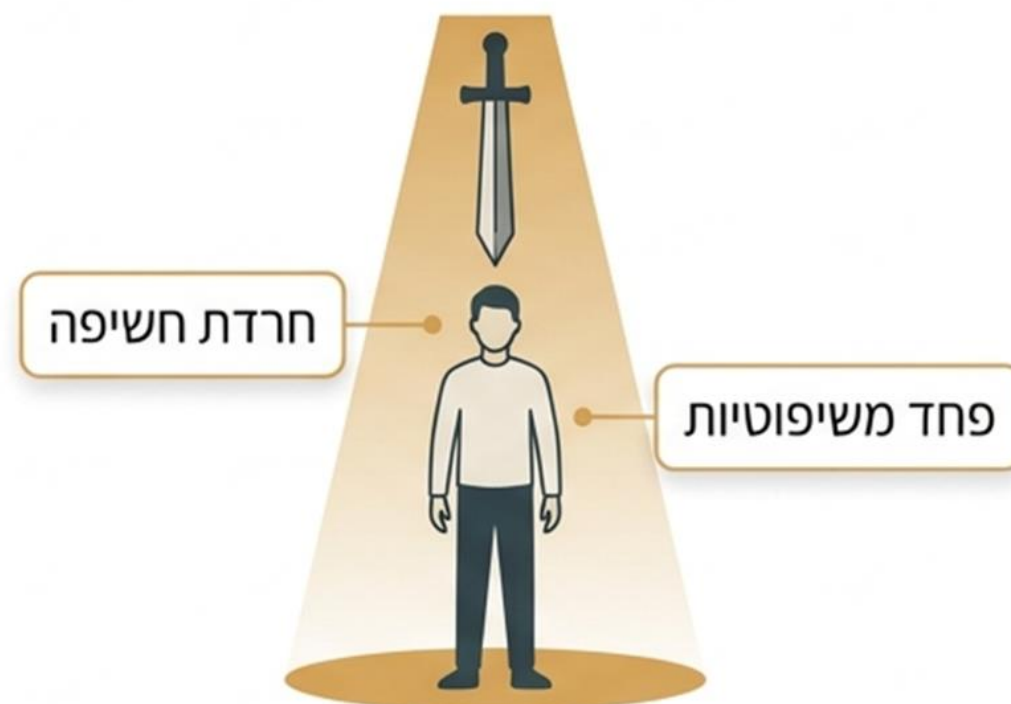
Faculty of Management

Prof. Lev-Aladgem Shulamit

Faculty of Theater

סימולציות מסורתיות נכשלות בגלל אפקט חרב הפיפיות

The Problem - Traditional Role-Play



ההדרכה הקלאסית חושפת בעיות: מבוכה, לחץ ופחד
מביקורת של עמיתים ומדריכים. במקום ללמוד, העובד
חוה **שיתוק** רגשי ומתגונן.

אפקט חרב הפיפיות: למה הסימולציה המסורתית נכשלת?

הפתרון - אוטאר AI



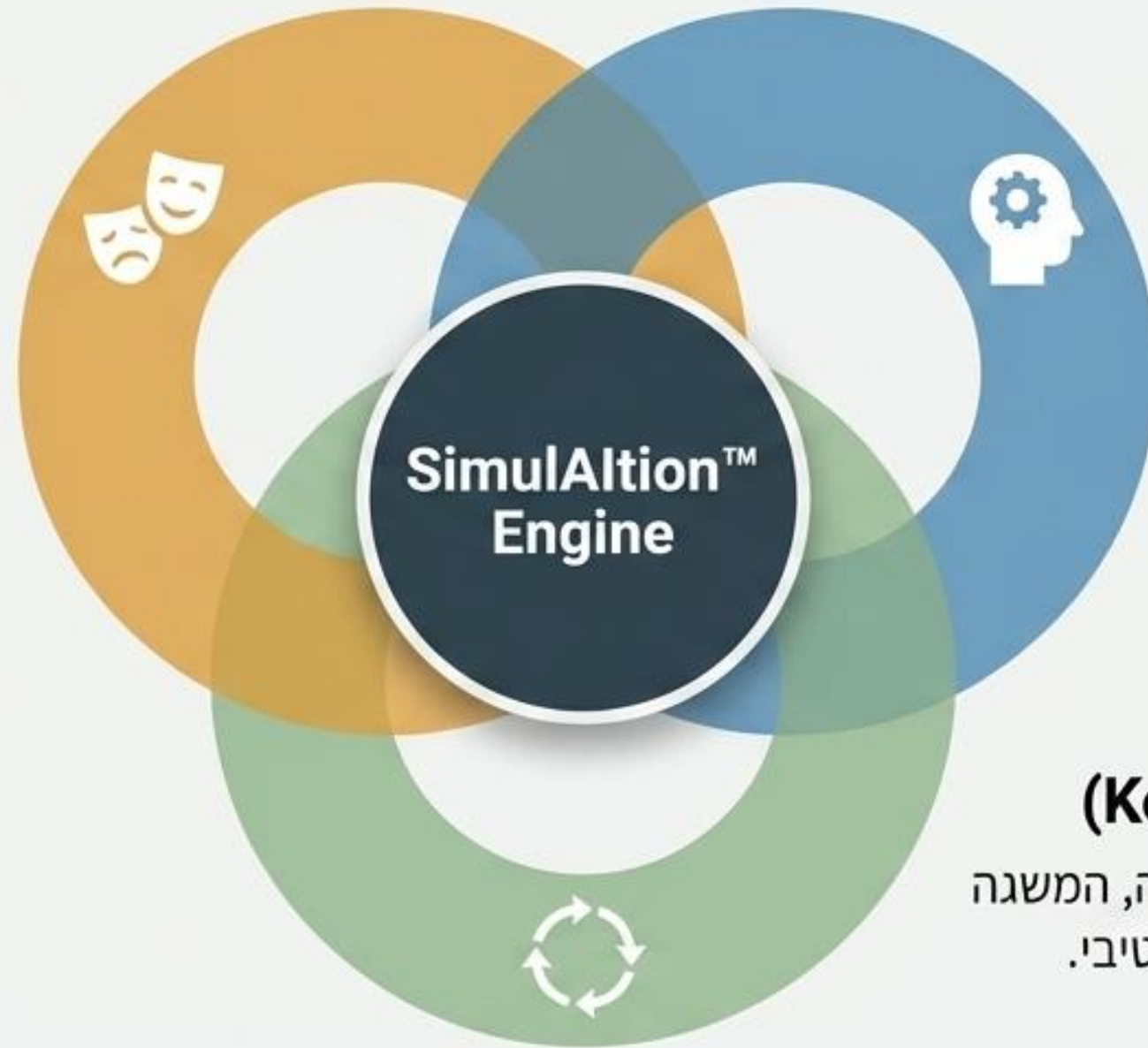
הבעיה - סימולציה מסורתית



המנוע המדעי: חיבור של פסיכולוגיה, פדגוגיה ורייטכנולוגיה

פדגוגיה מבוססת דרמה

שימוש בעקרונות פסיכודרמה ותיאטרון פורום לזיהוי רגשי, שיקוף ובניית אמפתיה.



תיאוריית המסוגלות העצמית (Bandura)

חיזוק ביטחון דרך התנסות אישית ומודלינג, ללא חרדת ביצוע.

למידה התנסותית (Kolb)

מעגל קבוע של חוויה, רפלקציה, המשגה ויישום מחדש במרחב הסימולטיבי.

רשת מורכבת של סוכני AI המתרגמת את התיאוריות הללו למפגש דינמי, אנושי ומדויק.

האבולוציה של ההדרכה: קפיצת מדרגה ארגונית

ממד להשוואה

זמינות והיקף (Scale)

ביטחון פסיכולוגי

אובייקטיביות ומשוב

דאטה ומדידה

הסדנה המסורתית (העולם הישן)

מוגבל לזמן, מקום וכמות מצומצמת של משתתפים. **משאב יקר**.

חרדת ביצוע. חשש טבעי מטעויות מול מנהלים וקולגות.

סובייקטיבי, משתנה ממאמן למאמן. לעתים מוטה וניתן בדיעבד.

תחושות בטן. קושי אמיתי לעקוב אחר כישורים רכים לאורך זמן.

SimPlay AI (הדור החמישי)

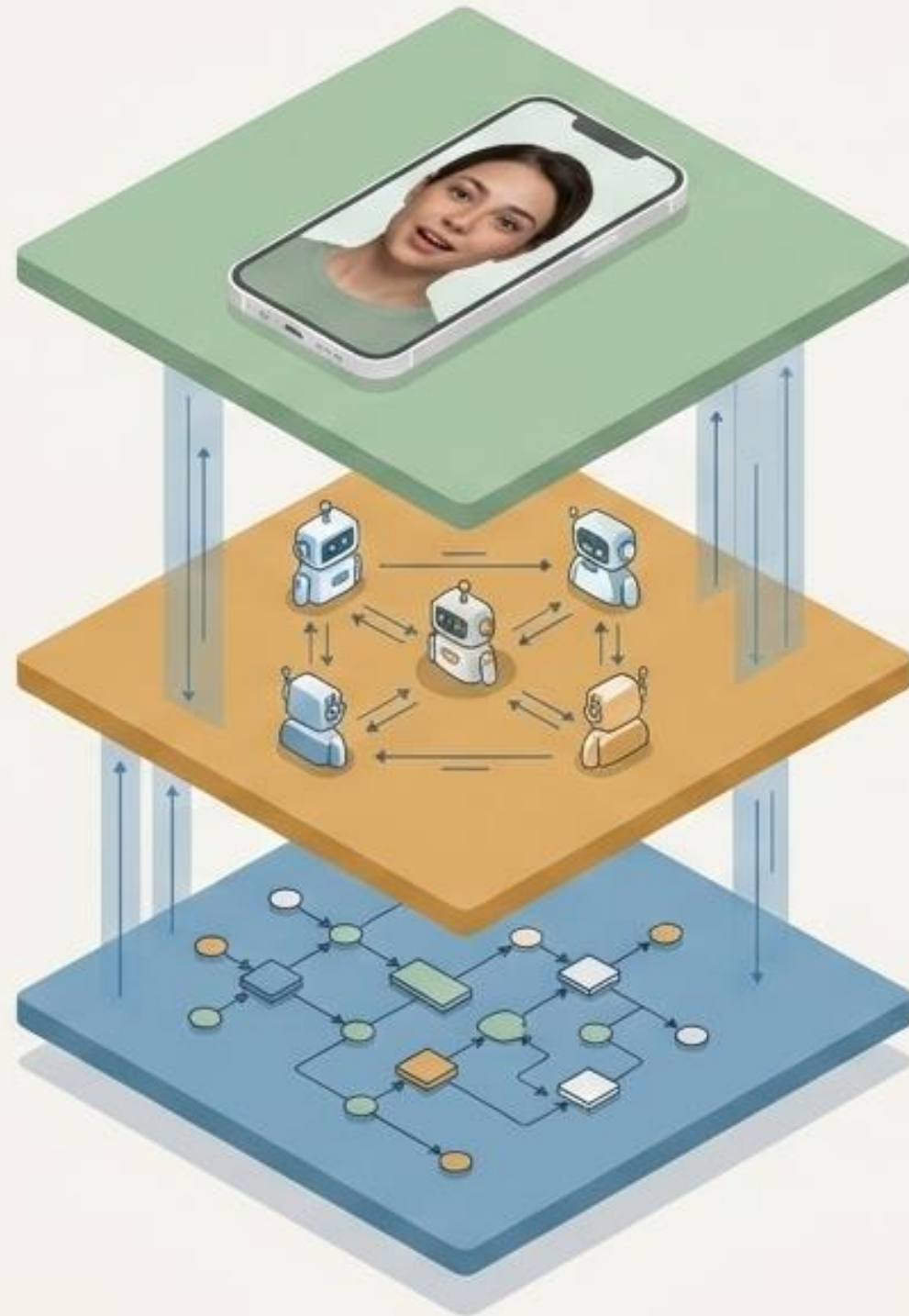
בלתי מוגבל. למידה 24/7 מכל מכשיר. קבוצת ענק מתאמנת במקביל. ✓

מרחב בטוח לחלוטין. סביבה סטרילית, נטולת שיפוטיות המעודדת צמיחה. ✓

משוב אחיד ובזמן אמת. מבוסס על קריטריונים **עקביים** וללא פשרות. ✓

אנליטיקה מתקדמת. מדידה מפוקחת המחברת התנהגות למדדי ROI עסקיים. ✓

הרבה מעבר לצ'אט: ארכיטקטורת PBBS



אווטארים אנושיים
ודינמיים

מערכת רב-סוכנים
(Multi-Agent System)

הנדסת פרומפטים
מורכבת (PBBS)

זיכרון התנהגותי:



המערכת 'זוכרת' תגובות, טעויות והצלחות, ומתאימה את רמת הקושי וההתנגדות בזמן אמת.

ריאליזם רגשי:



האווטארים מגיבים לא רק לטקסט, אלא מזהים כוונות, טון דיבור, ומפגינים רגשות מורכבים כמו תסכול, כעס או הקלה.

ניהול תסריט דינמי:



התרחיש אינו ליניארי - כל תגובה של הלומד משנה את מסלול השיחה באופן אדפטיבי.

מתודולוגיית הלמידה: מסע מובנה ב-10 שלבים

מודל פדגוגי הוליסטי – מהיכרות ואבחון ועד מנטורינג ממוקד לשיפור ביצועים.

.1
שלב הכנה

אבחון אישי, תיאום
ציפיות דיגיטלי
ובניית תרחיש
הפעולה.



.2
שלב תרגול

הלב הפועם – סימולציה חיה
מול מול דמות אנושית
מבוססת בינה מלאכותית.
השהיית מציאות ותרגול יבש.

.3
שלב עיבוד

רפלקציה רגשית
עמוקה, קבלת
משוב מקצועי
וסיכום.



מסע הלמידה הפדגוגי: מאינטראקציה להטמעה



הכירו את סימי: המנטורית הדיגיטלית

מרחב בטוח לחלוטין –
100% ללא שיפוטיות.

מנטורינג ושיקוף
מותאם אישית בזמן
אמת.



אישיות בינה מלאכותית
מקצועית.
מבוססת על אלפי שעות
אימון פדגוגי.
מאפשרת לנסות, לטעות,
וללמוד ללא פחד.



כפיל רגש בזמן אמת: הליווי הצמוד של סימי

החידוש העמוק ביותר: סימי מנטרת את השיחה תוך כדי תנועה, מתערבת ברגישות, ועוזרת למתאמן לנווט סיטואציות מסלימות.

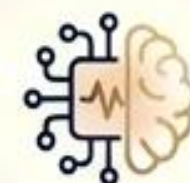
שים לב, נוצרת כאן
הסלמה קלה...

הטון שלך נשמע חד
משמעו מדוי.

אתה לא ממש מייצר
עניין בסיבת ההחזרה
של הלקוח.



מנגנון המשוב
בזמן אמת





הדשבורד הדיאגנוסטי: משוב מקצועי מבוסס נתונים (שלב 8)

ניתוח מפורט המצביע על חוזקות ספציפיות לצד תחומים הדורשים פיתוח, מבוסס על 5 מדדי ליבה:



1. **הקשבה פעילה** (הבסיס להבנת הצד השני).

2. **כבוד ואכפתיות** (גישה רגישה ומכבדת).

3. **חתירה למתן פתרון** (יכולת התקדמות ללא היתקעות).

4. **התמודדות עם התנגדויות** (ניהול קונפליקטים ענייני).

5. **שמירה על קור רוח** (מניעת הדבקה רגשית במצבי קיצון).

| מה בלם אותה | מה קידם תקשורת |
|--|--|
| <div style="text-align: center;">🔴</div> <hr/> <hr/> <hr/> <hr/> <hr/> | <div style="text-align: center;">⬆</div> <hr/> <hr/> <hr/> <hr/> <hr/> |



IveyGen

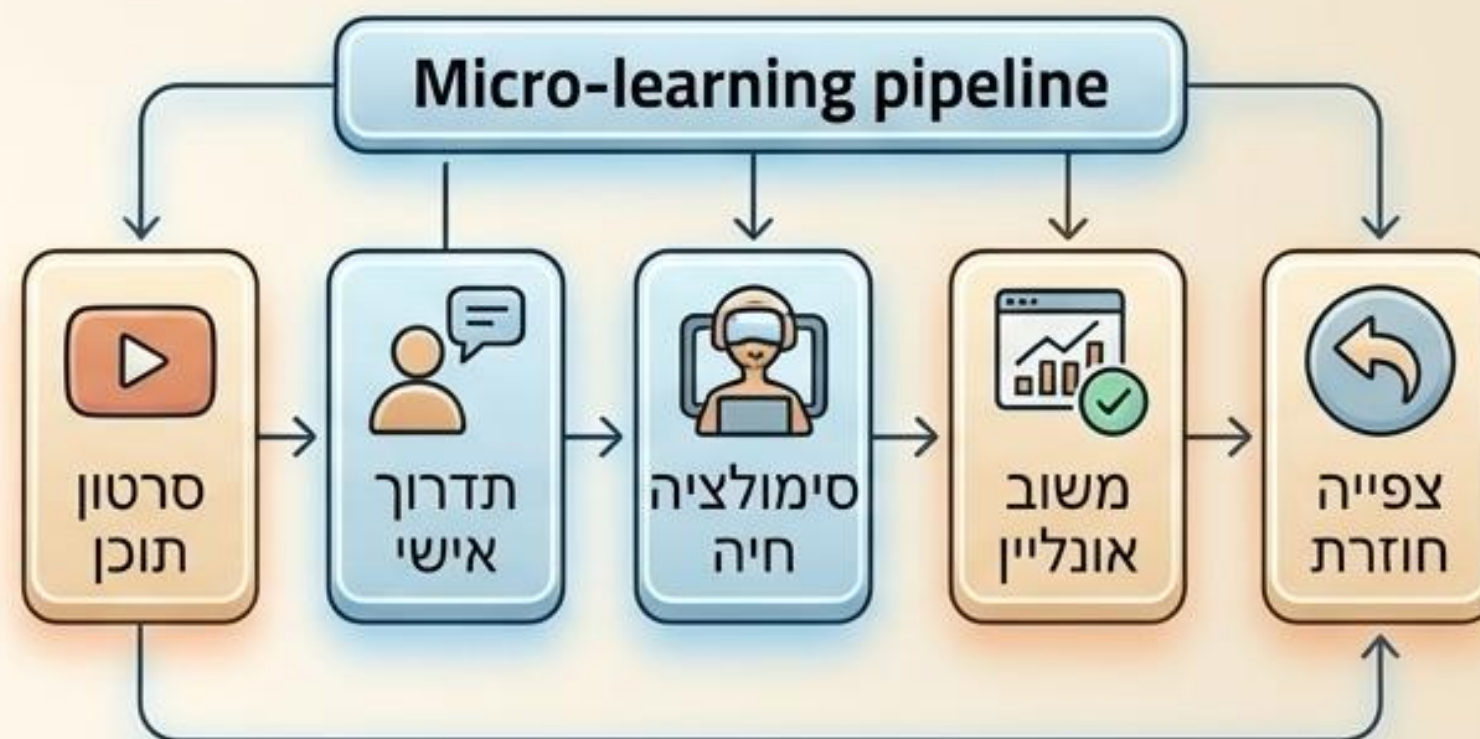
יישום אקדמי: הקפסולה כתחליף למערך התרגול המסורתי

המודל הישן



מרצה אחד, זמן מוגבל, תרגול פרונטלי המייצר חרדת קהל ולא מאפשר חזרתיות אישית.

מודל הקפסולה (SimPlay)



למידה אישית במקביל (Scale). כל סטודנט מקבל מנטור פרטי, מתרגל בקצב שלו, ונמדד אוטומטית.

מקרה בוחר: קורס אקדמי לתקשורת ואנגלית מקצועית

קורס אוניברסיטאי ראשון מסוגו בעולם המבוסס כולו באמצעות קפסולות סימולציה. (12 מפגשים).



Effective Communication & Conversation Management

Spoken Professional English through AI-Avatar Simulations
— Powered by SimPlay —

A first-of-its-kind university course in the world: an entire **spoken-English curriculum** delivered through multi-agent AI avatars.

Dr. Aviad Applebaum
Ariel University

| | |
|---|--|
| Course Type | Capsule-based experiential workshop powered by AI simulations |
| Credits | 1 (one credit point) |
| Language of Instruction & Practice | English |
| Academic Year | 2025–2026 (תשפ"ו) |
| Semester | _____ |
| Day & Time | _____ |
| Location | Ariel University SimPlay platform (24/7 online access from anywhere) |
| Office Hours | By appointment via email or phone |
| Instructor Email | aviad.ap@gmail.com |

Course Overview

Effective Communication & Conversation Management is the next-generation reformulation of the university's professional English course. It is delivered entirely in English, and its purpose is to develop in each student the ability to manage spoken English (Oral Speaking) in real organizational situations — from job interviews to feedback conversations, from professional presentations to client interactions, and from project kickoffs to sensitive conversations about resistance to change.

The course is structured as twelve self-contained learning capsules on the SimPlay platform — an Israeli pioneer in avatar-and-AI-based simulation training. Each capsule combines a short content video, a guided briefing with a Coach-Avatar, an interactive simulation against an Interlocutor-Avatar (customer / colleague / manager), real-time and aggregated feedback, and recorded self-replay for reflection.

This design replaces the traditional lecture-and-tutorial format and enables practice at scale: anytime, anywhere, in a standardized and measurable way. A custom course-management dashboard gives the instructor objective data on every student's progress and allows targeted intervention exactly

Appendix A Sample Course Materials

Effective Communication & Conversation Management
— Powered by SimPlay —
Dr. Aviad Applebaum | Ariel University

Note — The four documents that follow are illustrative samples only. They are intended to give the reader a concrete sense of what student-facing materials and simulation scenarios look like inside the SimPlay platform. The full set of capsule briefs, presentation prompts, CV templates, recruiter profiles, manager-employee scripts, and rubrics will be delivered to enrolled students inside the platform itself. Specific names, companies, and details may vary across cohorts and personalization settings.

Contents of this appendix

1. Sample Brief — Professional Engineering Presentation (Session 8)
2. Sample Brief — CV Preparation & Mock Job Interview (Session 2)
3. Sample Scenario — Performance Feedback Conversation (Session 3)
4. Sample Scenario — Driving Adoption of a New Tool (Session 5)

התאמה לוגיסטית וסקיילביליות חסרת תקדים



עתיד התרגול כבר כאן: Simulation Intelligence

Simplay מסירה את חסם הבושה ורותמת את כוחו של ה-AI. אנו מייצרים סביבה שבה למידה רגשית הופכת ממושג מופשט לפרקטיקה יומיומית, מדידה ואפקטיבית.



הדור ה-5

פדגוגיה, פסיכולוגיה ובינה מלאכותית.

דאטה מדויק

ממשוב אישי ל-ROI ארגוני.

תרגול מציאותי

סביבה בטוחה 24/7.

הצטרפו אלינו לדור הבא של ההדרכה הארגונית.

SimPlay

Join Us to the Next Generation
of Organizational Training

Human-like AI-Avatar Simulations
Elevating Communication and Business Skills



- We Invite You to



חזרה :™ SimulAltion למציאות



Emotional Flight Simulator

Practice Conversations.
Real-time Coaching.