



פרויקט סיוע למתקשי קריאה וכתביה בעברית ובערבית בעיר עכו

ד"ר ורד וקנין-נוסבאום

רקע ורציונל

האקדמית גליל מערבי ומינהל החינוך בעיר עכו שותפים החל משנת תשע"א בפרויקט אקדמי-קהילתי, שמטרתו לסייע לתלמידי כיתות ב', דוברי עברית וערבית, המתקשים בקריאה ובהבנת הנקרא בבתי-הספר בעכו. הסיוע נעשה באמצעות סטודנטים הלומדים בחוג לחינוך בחטיבה לליקויי למידה ובחטיבה לאוריינות ומתנדבים לקיים פעילות קהילתית בבתי-הספר.

רציונאל הפרויקט נובע מכך שהמכללה סבורה שלמוסדות אקדמאיים, ובודאי למכללות האזוריות, יש מחויבות להיענות ככל האפשר לצרכי הקהילה בה הם פועלים. הפרויקט מלווה בהדרכה, ייעוץ וליווי מחקרי צמודים על-ידי מרצים מן החוג לחינוך ומומחים לקריאה.

אוכלוסיית המחקר

22 תלמידי כיתות ב' הלומדים בעיר עכו ואותרו כמתקשים בקריאה ובכתיבה ושאינם מקבלים סיוע על מנת לשפר את הישגיהם בתחום זה. מחציתם דוברי עברית ומחציתם דוברי ערבית. התלמידים לומדים בארבעה בתי ספר שונים: שניים דוברי עברית ושניים דוברי ערבית.

כלי המחקר

מבדקי זיהוי אורתוגרפי (לדוברי עברית), פענוח פונולוגי והבנת הנקרא הלקוחים מערכת אלול (שתיל ושות, 2007) שפותחה באוניברסיטת חיפה ומטרתה לאתר תלמידים המתקשים בקריאה ובכתיבה.

הליך

- א. העברת מבדקי קריאה וכתביה בתחילת שנת הלימודים לתלמידי כיתות ב' בארבעת בתי הספר המשתתפים בפרויקט (9 כיתות).
- ב. איתור התלמידים המתקשים בקריאה ובכתיבה כל בית ספר.
- ג. ציוות סטודנטים מתנדבים מהחטיבה לליקויי למידה לילדים המתקשים.
- ד. בניית תכנית אישית לכל ילד על ידי הסטודנט בליווי של אנשי מקצוע (ממוחי קריאה ומאבחנות).
- ה. הפעלת תכנית ההתערבות בשטח בית הספר על ידי פגישות אישיות בין הסטודנט לילד הנערכות פעמיים בשבוע למשך שעה בכל פעם.
- ו. בדיקת הישגי הילדים לקראת סוף שנת הלימודים ולאחר קבלת הסיוע ובדיקת חבריהם לכיתה על מנת ללמוד על מידת הפער בין התלמידים שמקבלים סיוע לבין בני כיתתם בהישגי הקריאה והכתיבה.

ממצאים

להלן מוצגים הנתונים באשר לדוברי ערבית ולדוברי עברית בנפרד.

דוברי ערבית

טבלה 1. ממוצעים וסטיות תקן במבדקי הקריאה בערבית לפני ואחרי ההתערבות ממוצעי ואחוזי תשובות נכונות

הבנת הנקרא		התאמת משפט-תמונה		
אחרי	לפני	אחרי	לפני	
1.90 (2.50)	1.00 (1.61)	28.27 (10.57)	24.10 (12.11)	משתתפי הפרויקט (n=11)
27%	14%	68%	58%	% תשובות נכונות
13%		10%		אחוז השיפור
4.64 (2.43)	4.1 (2.35)	38.70 (6.25)	37.44 (7.52)	שאר הכיתה (n=173)
65%	57%	92.8%	90%	% תשובות נכונות
10%		2.8%		אחוז השיפור

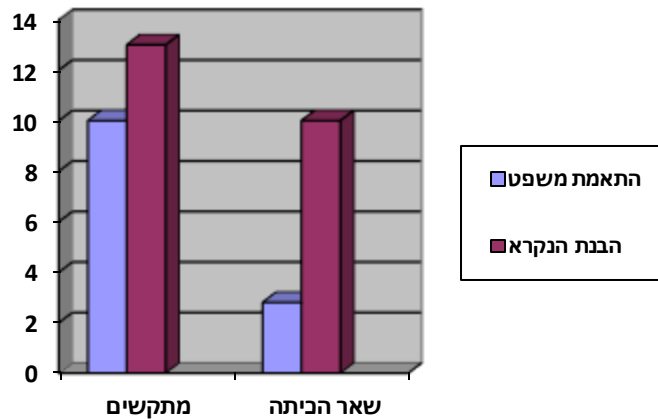
תלמידי כיתות ב, דוברי ערבית, הראו שיפור בכל מבדקי הקריאה בין תחילת השנה לסוף השנה בין אם השתתפו בפרויקט ובין אם לא. השיפור בקבוצת מקבלי הסיוע נמצא מובהק רק במבדק הפונולוגי של התאמת מילה למילה. בקרב יתר תלמידי הכיתה השיפור נמצא מובהק בכל המדדים. קבוצת התלמידים, המשתתפים בפרויקט הסיוע ויתר תלמידי הכיתה, נמצא מובהק בכל מבדקי הקריאה במבחן t מזווג (ר' טבלה 2).

טבלה 2. נתוני מבחן t מזווג לבדיקת מובהקות ההבדלים בין ההישגים במבדקי הקריאה בתחילת השנה לבין המבדקים במבדקי הקריאה בסוף השנה.

משתתפים בפרויקט (n=11)		יתר תלמידי הכיתה (n=173)		
t	Sig	T	Sig	
2.5	.029	2.48	.01	התאמת משפט לתמונה
1.5	NS	4.12	.001	הבנת הנקרא

בהשוואת מידת השיפור של קבוצת המשתתפים בפרויקט למידת השיפור של יתר תלמידי הכיתה במבחן t נמצא שמידת השיפור הייתה גבוהה יותר באופן מובהק במבדקי בקרב התלמידים שקיבלו סיוע בפרויקט בהשוואה לשאר תלמידי הכיתה באשר להתאמת משפטים ולהבנת הנקרא (ראה איורים 1).

איור 1. אחוז השיפור (הפער בין הסוף להתחלה) במבדקי הקריאה השונים בקרב דוברי ערבית



דוברי עברית

טבלה 3. ממוצעים וסטיית תקן במבדקי הקריאה בעברית לפני ואחרי ההתערבות ממוצעי ואחוזי תשובות נכונות

	הבנת הנקרא		פענוח פונולוגי		זיהוי מילה		
	אחרי	לפני	אחרי	לפני	אחרי	לפני	
משתתפי הפרויקט (n=11)	5.4 (2)	3.0 (2.8)	14.2 (4.9)	7.8 (4.4)	21.3 (3.6)	12.9 (4.8)	
אחוז תשובות נכונות	68%	37%	63%	34%	84%	51%	
אחוז השיפור	31%		29%		33%		
שאר הכיתה (n=53)	6.9 (2.1)	5.0 (2.5)	16.0 (5.2)	12.6 (5.5)	22.8 (7.6)	19.2 (6.8)	
אחוז תשובות נכונות	86%	62%	72%	57%	91%	76%	
אחוז השיפור	24%		15%		15%		

תלמידי כיתות ב, דוברי עברית, הראו שיפור בכל מבדקי הקריאה בין תחילת השנה לסוף השנה בין אם השתתפו בפרויקט ובין אם לא. מבחני t מזווג הצביעו על שיפור מובהק בסוף השנה בהישגי שתי קבוצות המשתתפים באשר לכל מדדי הקריאה שנבדקו (זיהוי מילה, פענוח פונולוגי ומודעות מורפולוגית) (ראה טבלה 2).

טבלה 4. נתוני מבחן t מזווג לבדיקת מובהקות ההבדלים בין ההישגים במבדקי הקריאה בתחילת השנה לבין המבדקים במבדקי הקריאה בסוף השנה.

משתתפים בפרויקט (n=11)		יתר תלמידי הכיתה (n=53)		
t	Sig	t	Sig	
5.5	0.001	4.1	0.000	זיהוי מילה
3.4	0.007	5.1	0.000	פענוח פונולוגי
3.0	0.02	5.4	0.000	הבנת הנקרא

נצפו אחוזי שיפור גבוהים במבדקי הקריאה של המשתתפים בפרויקט אך גם יתר תלמידי הכיתה הראו אחוזי שיפור גבוהים בכל המדדים. בכל מבדקי הקריאה משתתפי הפרויקט הציגו אחוזי שיפור גבוהים יותר בהשוואה ליתר תלמידי הכיתה.

איור 2. אחוז השיפור במבדקי הקריאה השונים בקרב דוברי עברית

